

Natuurcollege: 'Utrechters voor egels'

12-03-2026



Alleen voor eigen gebruik

Utrechters voor egels

Egels

- Soorten
- Biologie & ecologie
- Bedreigingen

Egelbescherming in Utrecht

- Monitoring
- Egelburchten
- Egelsnelwegen
- Egeltuinen
- Andere initiatieven

Egel?



Alleen voor eigen gebruik

Egel?



Stekelvarken
Hystrix cristata



Alleen voor eigen gebruik

Egel?



Alleen voor eigen gebruik

Egel?



Echidna (mierenegel)
Tachyglossus aculeatus



Alleen voor eigen gebruik

Egel?



Alleen voor eigen gebruik

Egel?



Egel van Brandt
Paraechinus hypomelas



Alleen voor eigen gebruik

Egel?



Alleen voor eigen gebruik

Egel?



Gestreepte tenrec
Hemicentetes semispinosus



Alleen voor eigen gebruik

Egel?



Alleen voor eigen gebruik

Egel?



Kleine haaregel
Hylomys suillus



Alleen voor eigen gebruik

Egel?



Alleen voor eigen gebruik

Egel?



Kleine egeltenrec
Echinops telfairi



Alleen voor eigen gebruik

Egels soorten



Alleen voor eigen gebruik

HEDGEHOGS

SUBFAMILY
ERINACEINAE

AnimalFact

Small mammals characterized by sharp, keratinized spines or quills on their bodies. Seventeen confirmed species are divided into five genera

 **Range**
NATIVE to EUROPE,
ASIA, and AFRICA

 **Diet**
PLANT PARTS, INVERTEBRATES,
RODENTS, SNAKES, and DETRITUS

Hemiechinus — 2 SPECIES



Indian Long-Eared Hedgehog
Long-Eared Hedgehog

Mesechinus — 3 SPECIES



Daurian Hedgehog
Gaoligong Forest Hedgehog
Hugh's Hedgehog

Atelerix — 4 SPECIES



Four-Toed Hedgehog
Somali Hedgehog
North African Hedgehog
Southern African Hedgehog

Erinaceus — 4 SPECIES



Amur Hedgehog
Northern White-Breasted Hedgehog
European Hedgehog
Southern White-Breasted Hedgehog

Paraechinus — 4 SPECIES



Desert Hedgehog
Bare-Bellied Hedgehog
Indian Hedgehog
Brandt's Hedgehog

Over de egel

- 34 soorten egels wereldwijd
 - 15 haaregels
 - 19 stekelegels
- 5 in Europa:
 - Witborstegel (Erinaceus concolor)
 - West-europese egel (Erinaceus europaeus)
 - Oost-europese egel (Erinaceus roumanicus)
 - Trek egel (Atelerix algirus)
 - Langooregel (Hemiechinus auritus)
- 1 in Nederland
 - West-europese egel (Erinaceus europaeus)

Bron: animalfact.com

Over de west-europese egel

(Erinaceus europaeus)

- Zoogdier
- familie van de egels (Erinaceidae)
- Aantal stekels: gemiddeld ???
- 5 á 6 jaar oud
- Avond en nacht actief



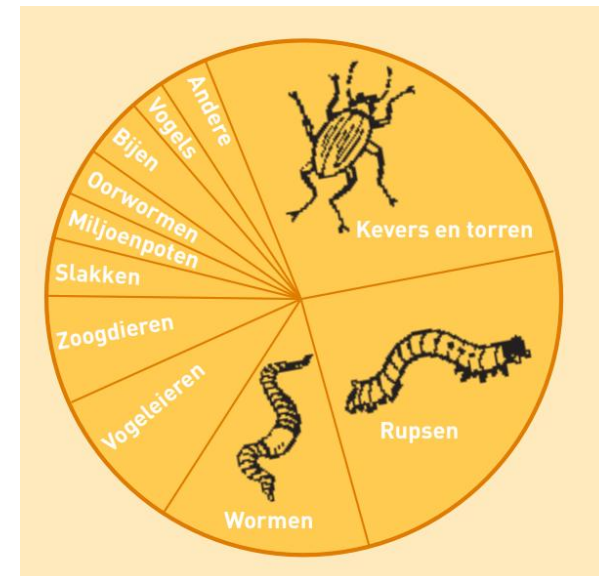
Over de west-europese egel

- Zoogdier
- familie van de egels (Erinaceidae)
- Aantal stekels: gemiddeld 5000-7000
- 5 á 6 jaar oud
- Avond en nacht actief



Voedsel

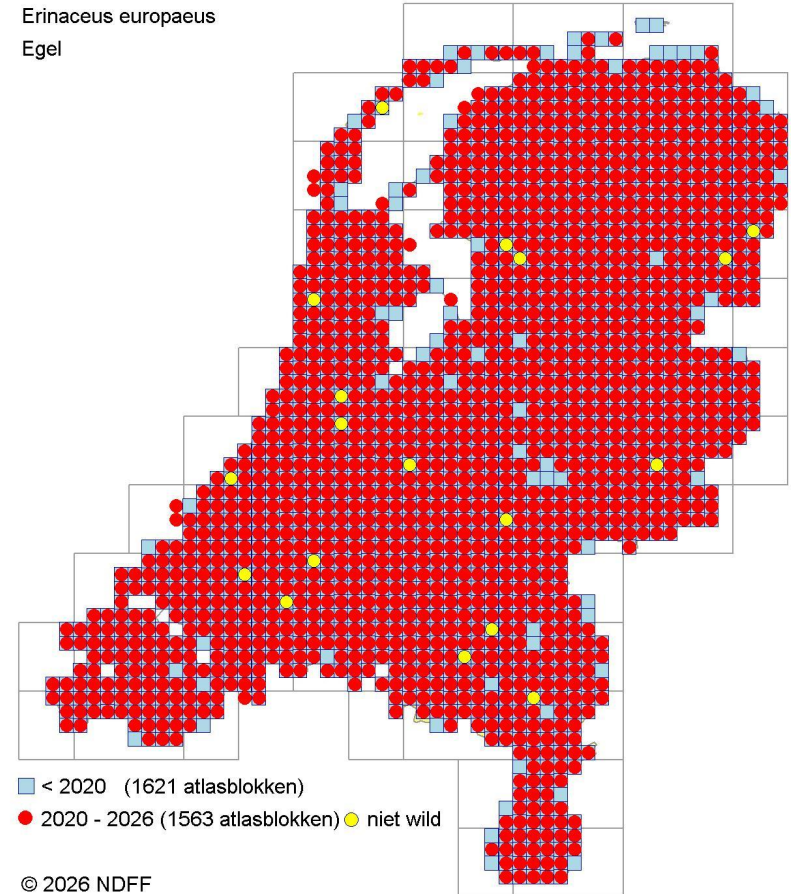
- **Voedsel:** krekels, regenwormen, oorwurmen, slakken (incl. huisje), maar ook eieren (vogeleieren uit de natuur), kleine zoogdieren en amfibieën. **GEEN MELK.**



Bron: Zoogdierverseniging

Habitat

- **Habitat:** Vrijwel overal in Nederland.
Met name bos, struweel, steden/tuinen.



Bron: Zoogdierverseniging

Leefgebied egels

Zenderonderzoek:

- Niet strikt territoriaal
- Kunnen tot wel 5 KM afleggen op 1 nacht
- Territorium: 10-20 ha v, 20-40 ha m
- Treinsporen, waterwegen en snelwegen kunnen barrière vormen, maar hoeft niet!
- <https://storymaps.arcgis.com/stories/05ed6696117f4ef98765cb3bfefce2ac>



gemeente
Zoetermeer



Egelopvang Zoetermeer



Bron: Zoogdierverseniging

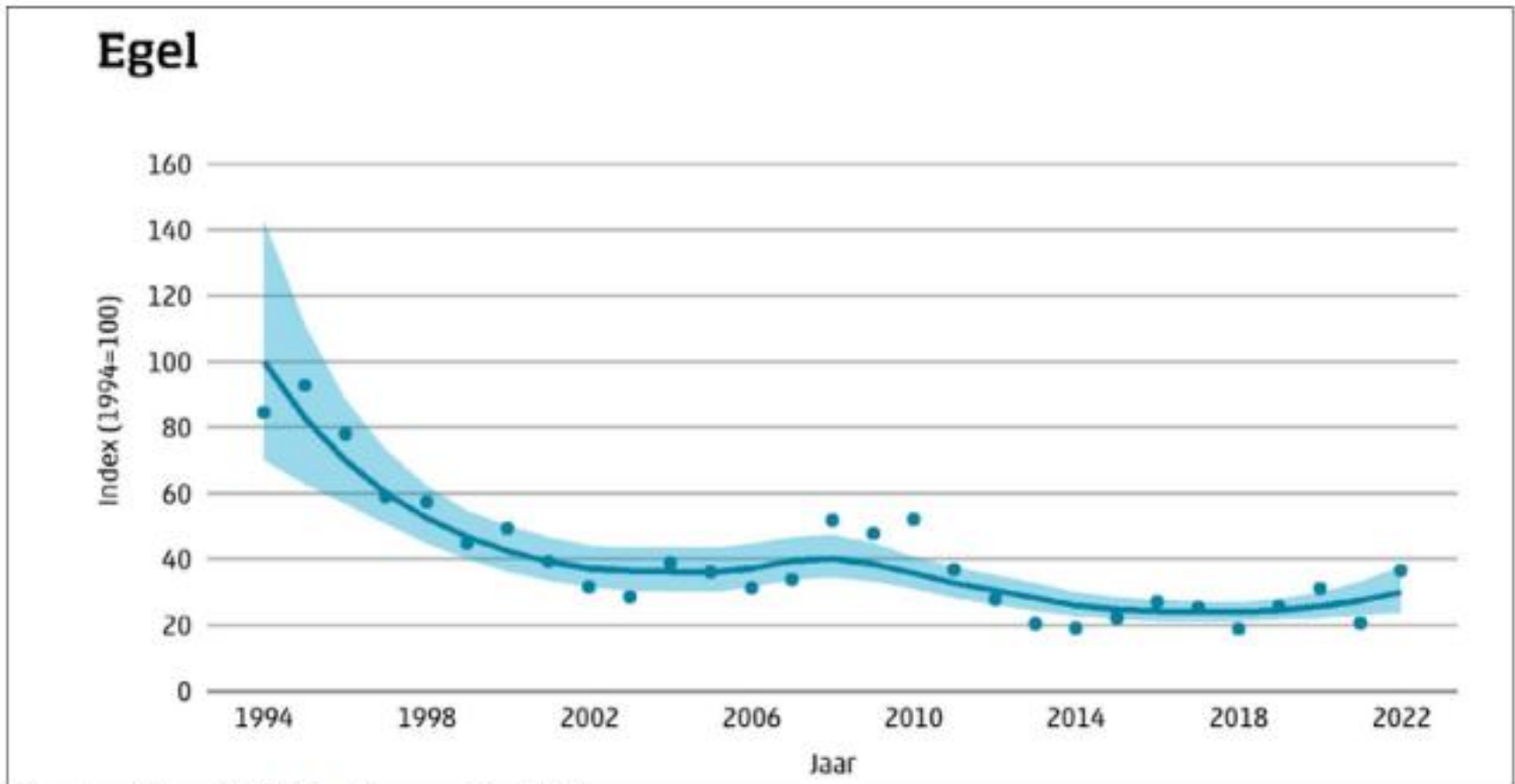
Door het jaar heen

- Mei-augustus: Paartijd
- Juni - september: Geboortes (4 á 5 jongen)
- Juni - oktober: Klaarmaken voor de winter
- November/december - maart/april: Winterslaap



Bron: Zoogdierverseniging/
buitenleven.nl

Over de west-europese egel



Trend egel (Bron: NEM / Zoogdiervereniging + CBS)

Bron: Zoogdiervereniging



Utrecht Natuurlijk
verrijkt je wereld

Over de west-europese egel

Rode lijst status: bijna bedreigd

Natuurlijke vijanden: das, vos, roofvogels

Menselijke factoren

- Habitat verlies en fragmentatie
- Te weinig voedsel
- Landbouw
 - o Habitat verlies
 - o Pesticiden
- Verkeer → 100.000 tot 300.000 per jaar
- Verdrinking in vijvers, grachten, kanalen
- Hekken, netten, afval
- Robotgrasmaaiers
- Ziekten zoals worminfectie, toxoplasmaparasiet, salmonella



Vastzittende egel in een McFlurry verpakking (Bron: het Natuurhistorisch museum
<https://www.hetnatuurhistorisch.nl/exposities/vast/mcflurry-egel/>)

Bron: Zoogdiervereniging

Wat kun jij doen?

- Monitoring
- Egelburchten
- Egelsnelweg
- Egeltuinen
- Diverse initiatieven om aan te haken

De Egel-hotline

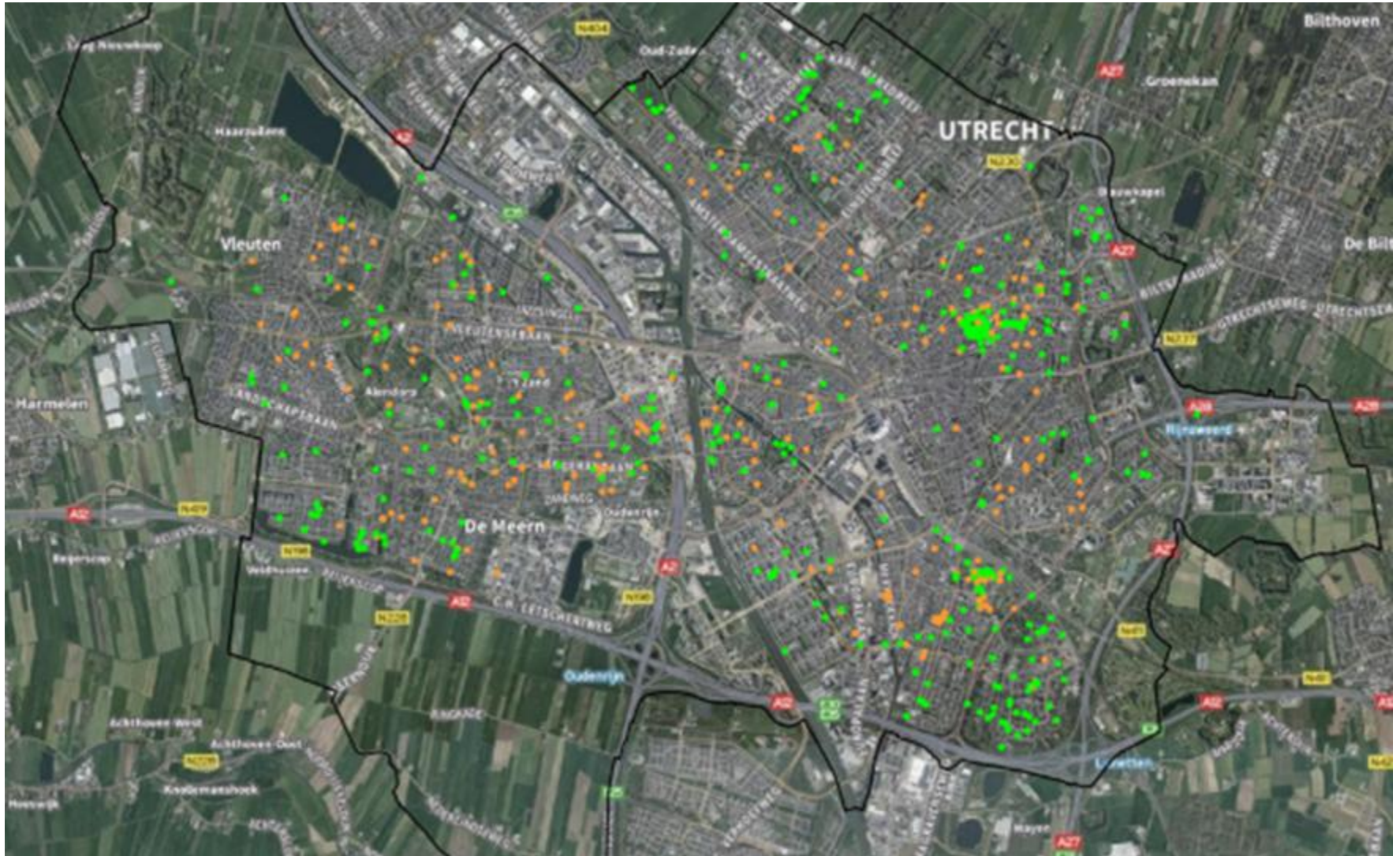
- 06-33003435
- DEAD OR ALIVE
- Waarnemers:581
- Waarnemingen:903



Egel gezien in Utrecht?
App de egel-hotline

Geef jouw
waarneming
door via:
06-3300EGEL

Utrecht Natuurlijk
verrijkt je wereld



Egelburchten, egelsnelweg en egelvriendelijke tuinen

- 55 miljoen vierkante meter in NL
- Groene strook aan egelhabitat door tuinen te verbinden

Egelburchten, egelsnelweg en egelvriendelijke tuinen



Egelburchten, egelsnelweg en egelvriendelijke tuinen



Egelburchten, egelsnelweg en egelvriendelijke tuinen



Egelburchten, egelsnelweg en egelvriendelijke tuinen



Egelburchten, egelsnelweg en egelvriendelijke tuinen



Egelburchten, egelsnelweg en egelvriendelijke tuinen

Wat jij kunt doen:

- Bouw egelburcht
- Aanleg egelsnelweg
- Eigen tuin egelvriendelijk maken



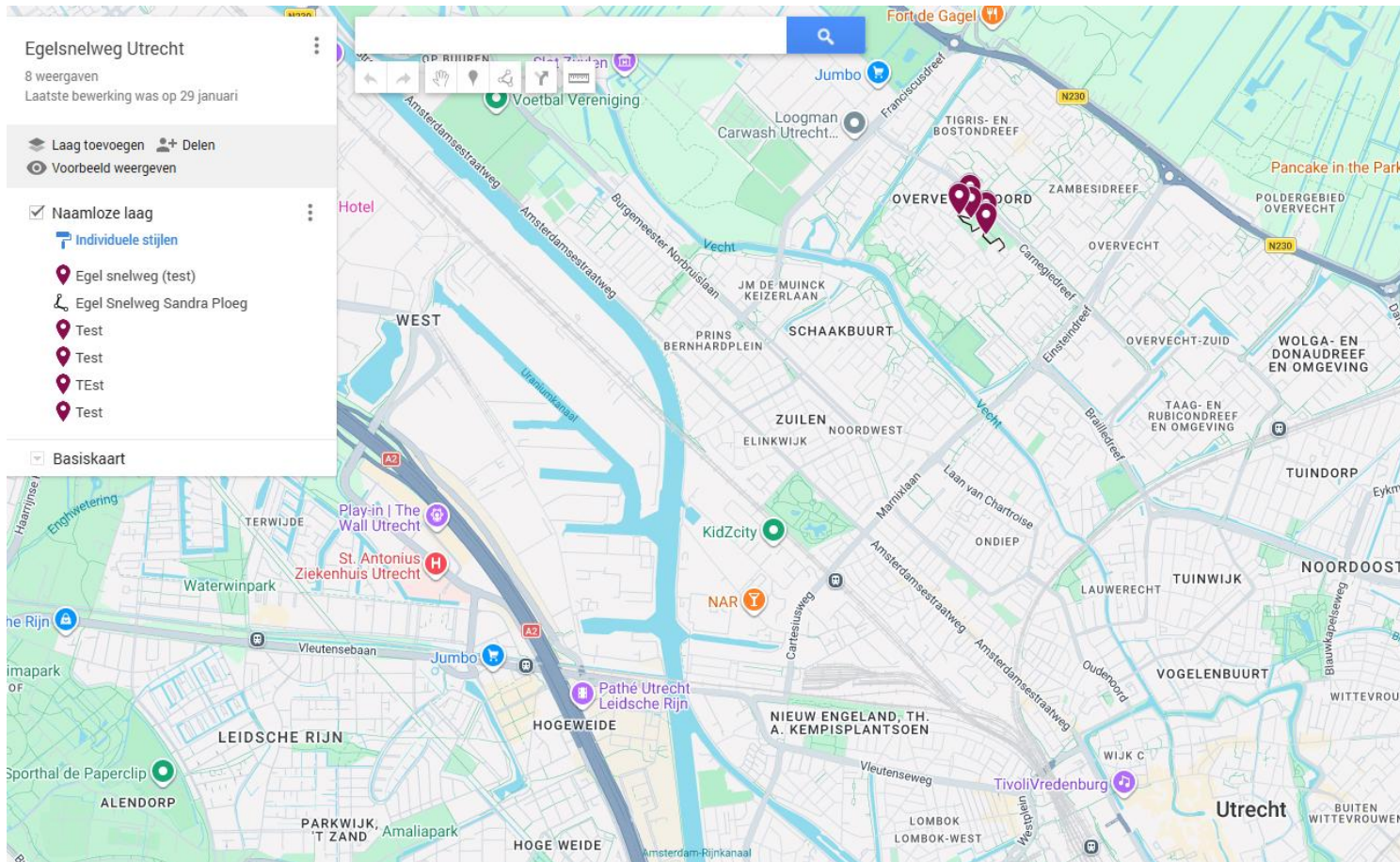
Egelburcht

Wat?	Stappen	Rol Utrecht Natuurlijk
Egelburcht bouwen (Semi-openbaar)	<ol style="list-style-type: none">1. Vind een locatie en meld deze aan bij Utrecht Natuurlijk.2. Vind een enthousiaste groep bewoners voor de opbouw.3. Plan de opbouw datum.4. Bouwen maar!5. Creëer egelsnelweg rondom burcht.6. Onderhoud.	<ol style="list-style-type: none">1. Check geschiktheid van de locatie.2. Hulp bij gebrek aan bouwers.3. Materialen leveren voor de opbouw.4. Begeleiding tijdens de opbouw of delen van kennis (handleiding).5. Flyers aanleveren egelsnelweg.

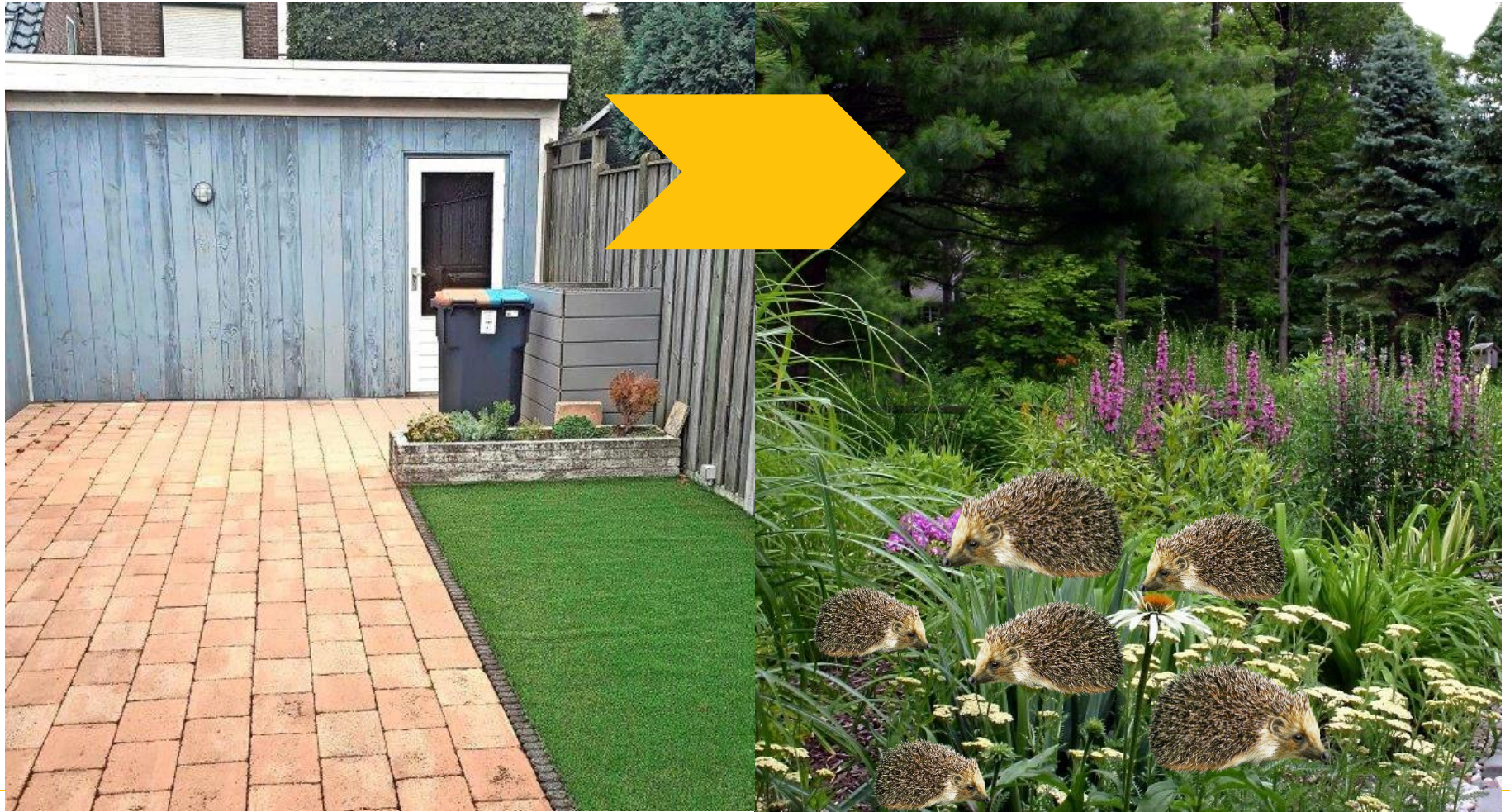
Egelsnelweg

Wat?	Stappen	Rol Utrecht Natuurlijk
Egelsnelweg	<ol style="list-style-type: none">1. Maak je eigen tuin egelvriendelijk.2. Spoor buren aan een egelpoortje te maken.3. Geef met toestemming van buren de adressen door waar egelaanpassingen gedaan zijn.	<ol style="list-style-type: none">1. Advies egelvriendelijk maken van de tuin.2. Flyermateriaal, egeltuin adviseurs.

Egelsnelweg



Egelvriendelijke tuin



Wat is een egelvriendelijke tuin?

Egelpoortje

15 cm x 15 cm

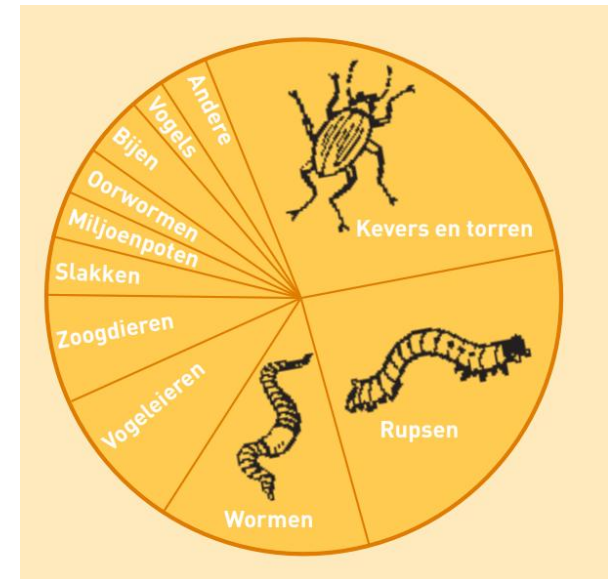


Wat is een egelvriendelijke tuin?

Inheemse, biologisch geteelde planten

- Stekkers
- Kwekerij bijenkans
- Sprinklr

Geen gebruik van gif of chemische producten (dus ook geen schoonmaakazijn, slakkengif, niet-natuurlijke insectenbestrijders)



Bron: Zoogdierverseniging



ObsIdentify

Wat is een egelvriendelijke tuin?

- Loopplankje in vijver



Wat is een egelvriendelijke tuin?

- Schuil/overnachting
 - Rommel! --> winterklaar maken is een hoax
 - Laaggroei



Wat is een egelvriendelijke tuin?

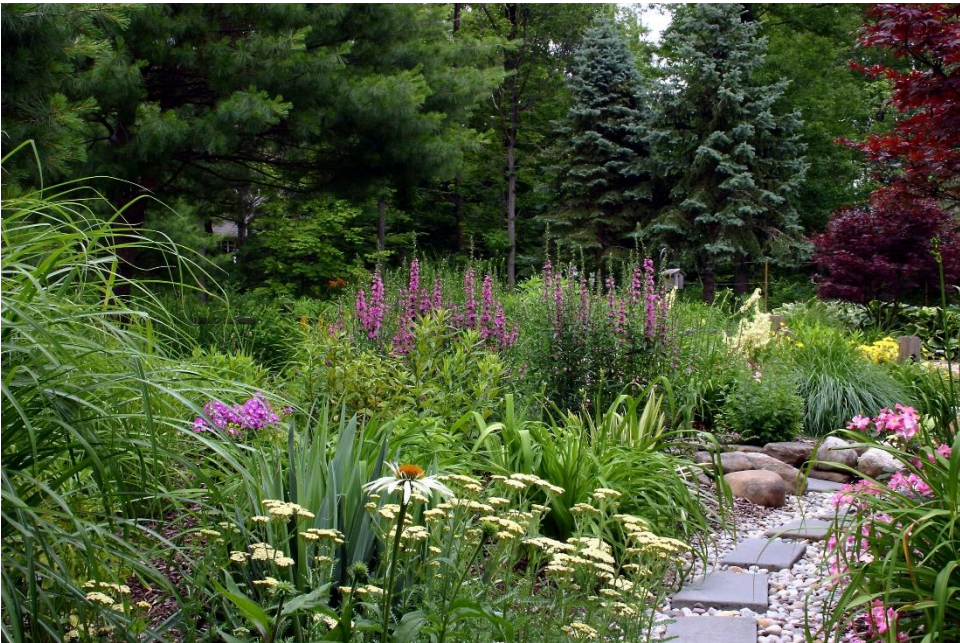
- Egelhuisje, wel of niet?
- Bijvoeren, wel of niet?

Wat is een egelvriendelijke tuin?

- Egelhuisje, wel of niet?
- Bijvoeren, wel of niet?



Wat is een egelvriendelijke tuin?



Egel en vergroenings- initiatieven

- Buurnatuur030.nl
- Wildopvang stichting Snorhaar
- Buurtboswachterij Tolsteeg / Egelroute
- Parkmakers
- Zusterparken
- Egeltuin-voorlichting in tuincentra
- ?

Samengevat

- Egels zijn icoonsoort en belangrijk voor Utrechtse natuur
- Wat kun jij doen?
 - Egel melden aan hotline: 0633003435
 - Egelvriendelijke tuin
 - Egelsnelweg
 - Egelburchten
- Diverse andere initiatieven

Samengevat

- Doe jij mee? Meld je hier aan om actief mee te werken aan de egelsnelweg, egelburchten en andere activiteiten!



Stadswild projecten

- Bat030
- Gierzwaluw030
- Ringslang030





Utrecht Natuurlijk
verrijkt je wereld

Natuurcolleges

op Stadsboerderij Griftsteede

Donderdag 12 maart
Natuurcollege egels

19.30 – 20.30 uur

Utrechters voor egels! Egel-deskundige Sandra Ploeg vertelt je over Egel030 en de biologie, ecologie en bescherming van egels.

Woensdag 1 april

Natuurcollege vleermuizen

19.30 – 21.00 uur

Maak kennis met de ~~nacht-crawlers~~ van de stad. Marjol Jonker vertelt over vleermuizen in Utrecht en aansluitend gaan we op pad met een bat-detector!

Woensdag 8 april

Natuurcollege natuurwaarden

Amelisweerd & Rijnwaarden

20.00 – 21.15 uur

Deze natuurgebieden hebben waarde voor mens en dier. Maar hoe bepaal je die waarde? Stadsecoloog Floris Brekefmans neemt je mee in dit verhaal. In samenwerking met de Vrienden van Amelisweerd.

Donderdag 9 april

Natuurcollege gierzwaluwen

19.30 – 20.30 uur

Gierzwaluw-kenner Astrid van den Broek geeft een natuurcollege over 'de vogelste vogels'. Zijn het gieren? Zijn het zwaluwen? Kom naar het college en je komt erachter!



Griftsteede
Van Salslandsteede 119, 3514 XR Utrecht

UN
Utrecht Natuurlijk
verrijkt je wereld